



ANCONA
DEVELOPMENT

Ancona Development
Sp. z o.o. Epsilon Sp. K.
ul. Chmielna 132/134
00-805 Warszawa

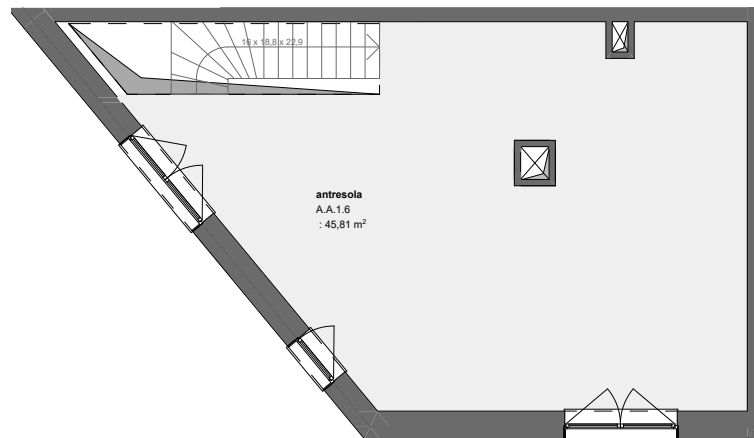
DEWELOPER



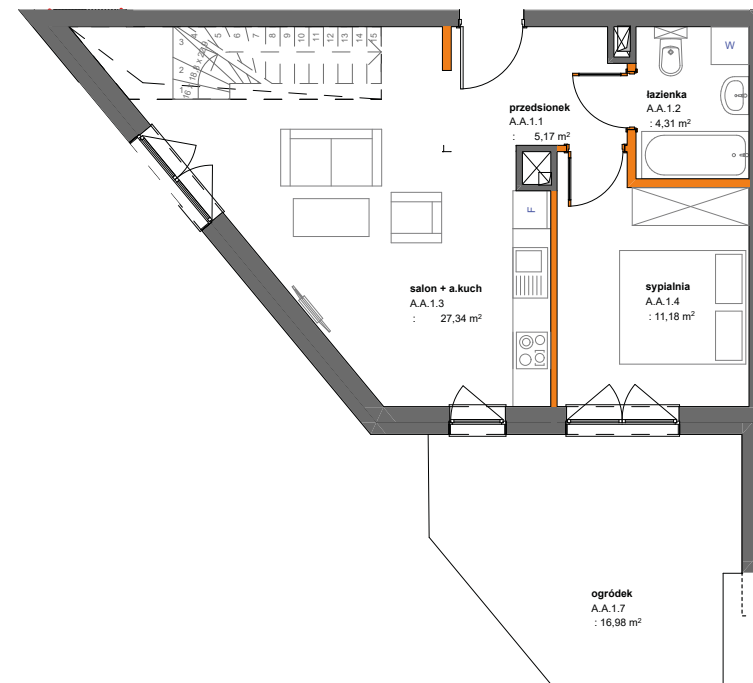
Iglica Nieruchomości
ul. Kiełbaśnicza 24
50-110 Wrocław

BIURO SPRZEDAŻY

www.nowajutrzenka.pl



antresola
A.A.1.6
: 45,81 m²



ściany działowe nadające się do demontażu

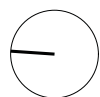
salon + a.kuch
A.A.1.3
: 27,34 m²

przedsiónek
A.A.1.1
: 5,17 m²

łazienka
A.A.1.2
: 4,31 m²

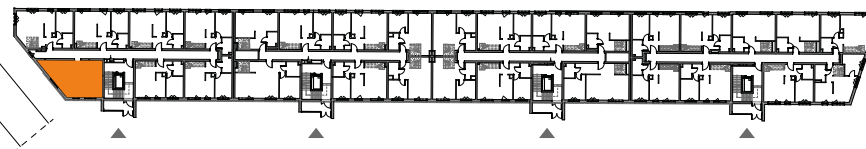
sypialnia
A.A.1.4
: 11,18 m²

ogródek
A.A.1.7
: 16,98 m²



0 1 2 3 4 5m

ul. JUTRZENKI



UWAGI:

- wymiary otworów drzwiowych w stanie surowym 92/210
- wymiary otworów okiennych podano w świetle niewykończonego muru
- powierzchnia ogródka może ulec zmianie (+/- 10%)

- Podane powierzchnie dotyczą stanu „po tynkach” wg normy PN-ISO 9836:1997. Powyższa karta została przygotowana na podstawie projektu budowlanego i po opracowaniu projektu wykonawczego oraz po dokonaniu pomiarów geodezyjnych z natury niektóre wymiary mogą ulec niewielkim zmianom. Powyższa karta ma charakter informacyjny i nie stanowi oferty handlowej w rozumieniu art. 66 §1 kodeksu cywilnego oraz innych przepisów prawa.
- Powierzchnia użytkowa mieszkania: suma powierzchni użytkowych wszystkich pomieszczeń zgodnie z normą PN-ISO 9836:1997.
- Powierzchnia rozliczeniowa: powierzchnia użytkowa mieszkania, w której ścianki działowe zaznaczone na pomarańczowo, uważa się za nieistniejące.



Nowa
JUTRZENKA
tu kwitnie życie

Powierzchnia użytkowa:
93,81 m²

Powierzchnia rozliczeniowa:
94,93 m²

Przedsiónek	5,17 m ²
Łazienka	4,31 m ²
Salon + aneks k.	27,34 m ²
Sypialnia	11,18 m ²
Antresola	45,81 m ²
Ogródek	16,98 m ²

Mieszkanie
A.A.1
PARTER
+ antresola