



ANCONA
DEVELOPMENT

Ancona Development
Sp. z o.o. o. Epsilon Sp. K.
ul. Chmielna 132/134
00-805 Warszawa

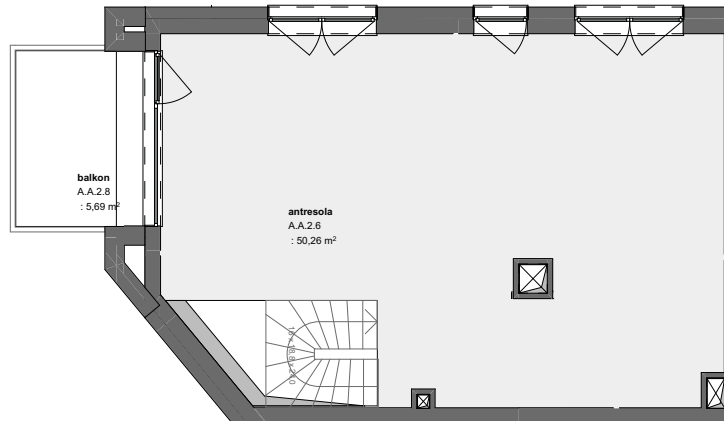
DEWELOPER



Iglica Nieruchomości
ul. Kiełbańska 24
50-110 Wrocław

BIURO SPRZEDAŻY

www.nowajutrzenka.pl

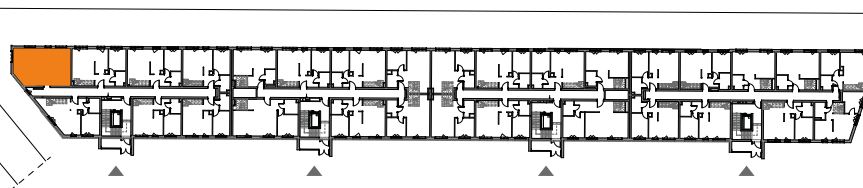


balkon
A.A.2.8
: 5,69 m²

antresola
A.A.2.6
: 50,26 m²



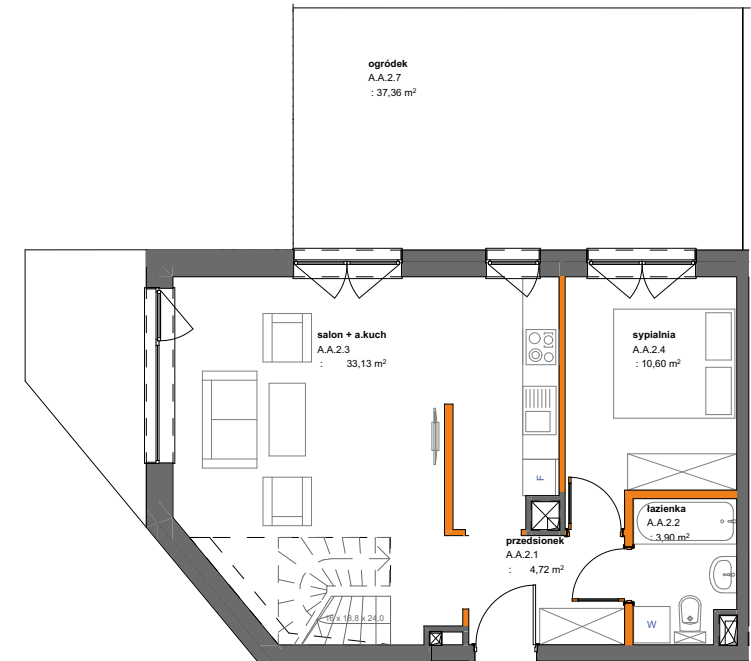
ul. JUTRZENKI



UWAGI:

- wymiary otworów drzwiowych w stanie surowym 92/210
- wymiary otworów okiennych podano w świetle niewykończonego muru
- powierzchnia ogródka może ulec zmianie (+/- 10%)

ściany działowe nadające się do demontażu



ogródek
A.A.2.7
: 37,36 m²

salon + a.kuch
A.A.2.3
: 33,13 m²

sypialnia
A.A.2.4
: 10,60 m²

łazienka
A.A.2.2
: 3,90 m²

przedsiónek
A.A.2.1
: 4,72 m²



- Podane powierzchnie dotyczą stanu „po tynkach” wg normy PN-ISO 9836:1997. Powyższa karta została przygotowana na podstawie projektu budowlanego i po opracowaniu projektu wykonawczego oraz po dokonaniu pomiarów geodezyjnych z natury niektóre wymiary mogą ulec niewielkim zmianom. Powyższa karta ma charakter informacyjny i nie stanowi oferty handlowej w rozumieniu art. 66 §1 kodeksu cywilnego oraz innych przepisów prawa.
- Powierzchnia użytkowa mieszkania: suma powierzchni użytkowych wszystkich pomieszczeń zgodnie z normą PN-ISO 9836:1997.
- Powierzchnia rozliczeniowa: powierzchnia użytkowa mieszkania, w której ścianki działowe zaznaczone na pomarańczowo, uważa się za nieistniejące.



Nowa
JUTRZENKA
tu kwitnie życie

Powierzchnia użytkowa:
102,61 m²

Powierzchnia rozliczeniowa:
104,01 m²

Przedsiónek	4,72 m ²
Łazienka	3,90 m ²
Salon + aneks k.	33,13 m ²
Sypialnia	10,60 m ²
Antresola	50,26 m ²
Ogródek	37,36 m ²
Balkon	5,69 m ²

Mieszkanie
A.A.2
PARTER
+ antresola