



ANCONA  
DEVELOPMENT

Ancona Development  
Sp. z o.o. Epsilon Sp. K.  
ul. Chmielna 132/134  
00-805 Warszawa

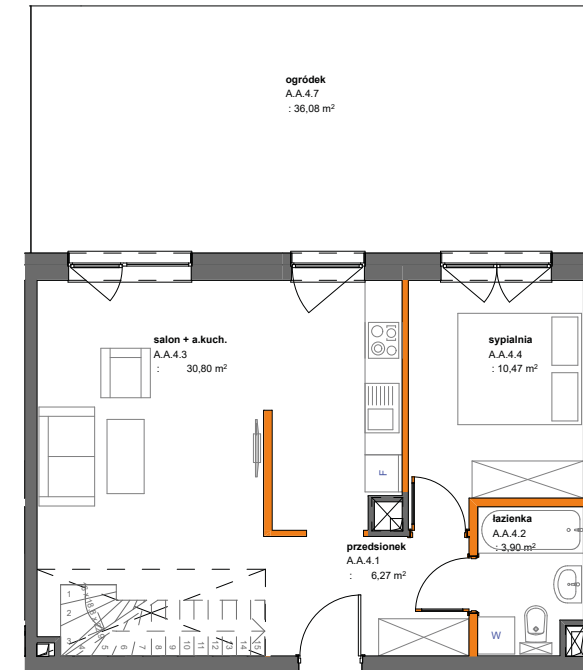
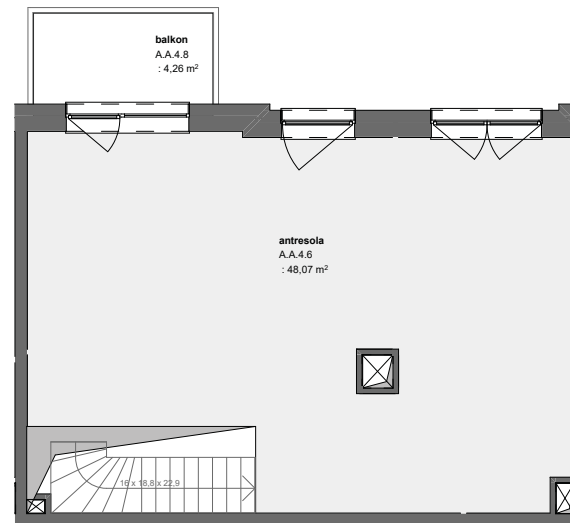
DEWELOPER



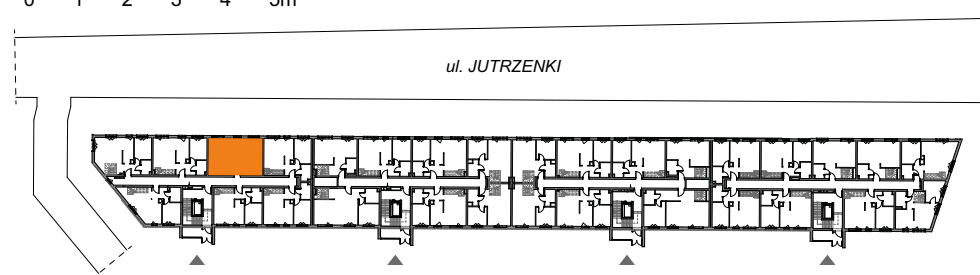
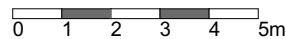
Iglica Nieruchomości  
ul. Kiełbaśnicza 24  
50-110 Wrocław

BIURO SPRZEDAŻY

[www.nowajutrzenka.pl](http://www.nowajutrzenka.pl)



ściany działowe nadające się do demontażu



UWAGI:

- wymiary otworów drzwiowych w stanie surowym 92/210
- wymiary otworów okiennych podano w świetle niewykończonego muru
- powierzchnia ogródka może ulec zmianie (+/- 10%)



- Podane powierzchnie dotyczą stanu „po tynkach” wg normy PN-ISO 9836:1997. Powyższa karta została przygotowana na podstawie projektu budowlanego i po opracowaniu projektu wykonawczego oraz po dokonaniu pomiarów geodezyjnych z natury niektóre wymiary mogą ulec niewielkim zmianom. Powyższa karta ma charakter informacyjny i nie stanowi oferty handlowej w rozumieniu art. 66 §1 kodeksu cywilnego oraz innych przepisów prawa.
- Powierzchnia użytkowa mieszkania: suma powierzchni użytkowych wszystkich pomieszczeń zgodnie z normą PN-ISO 9836:1997.
- Powierzchnia rozliczeniowa: powierzchnia użytkowa mieszkania, w której ścianki działowe zaznaczone na pomarańczowo, uważa się za nieistniejące.



Nowa  
**JUTRZENKA**  
tu kwitnie życie

Powierzchnia użytkowa:  
**99,51 m<sup>2</sup>**

Powierzchnia rozliczeniowa:  
**100,89 m<sup>2</sup>**

Przedsiónek	6,27 m <sup>2</sup>
Łazienka	3,90 m <sup>2</sup>
Salon + aneks k.	30,80 m <sup>2</sup>
Sypialnia	10,47 m <sup>2</sup>
Antresola	48,07 m <sup>2</sup>
Ogródek	36,08 m <sup>2</sup>
Balkon	4,26 m <sup>2</sup>

Mieszkanie  
**A.A.4**  
**PARTER**  
+ antresola