



ANCONA  
DEVELOPMENT

Ancona Development  
Sp. z o.o. Epsilon Sp. K.  
ul. Chmielna 132/134  
00-805 Warszawa

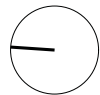
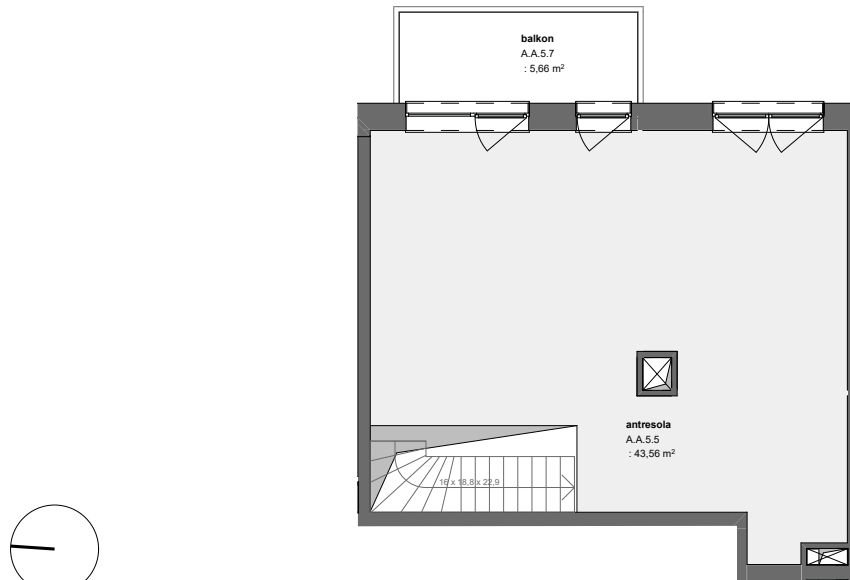
DEWELOPER



Iglica Nieruchomości  
ul. Kiełbaśnicza 24  
50-110 Wrocław

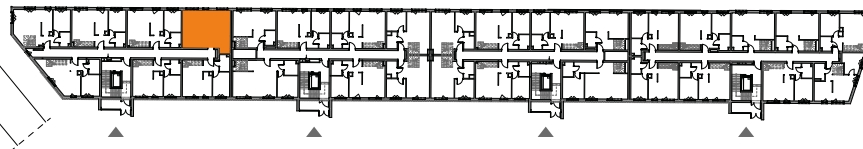
BIURO SPRZEDAŻY

www.nowajutrzenka.pl



0 1 2 3 4 5m

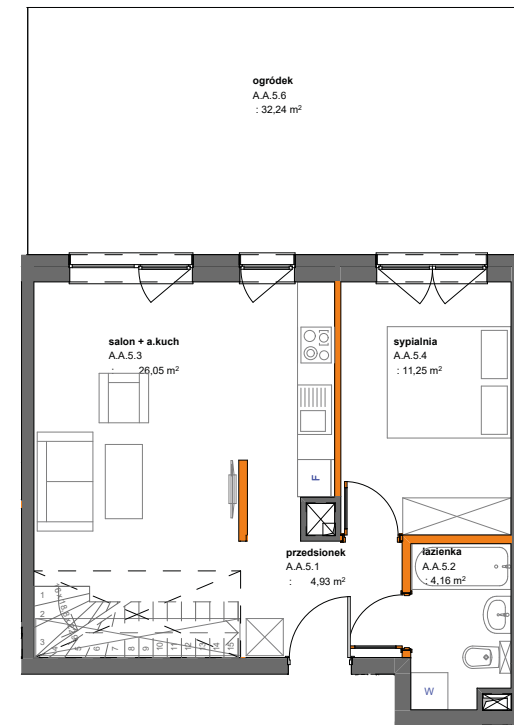
ul. JUTRZENKI



UWAGI:

- wymiary otworów drzwiowych w stanie surowym 92/210
- wymiary otworów okiennych podano w świetle niewykończonego muru
- powierzchnia ogródka może ulec zmianie (+/- 10%)

ściany działowe nadające się do demontażu



- Podane powierzchnie dotyczą stanu „po tynkach” wg normy PN-ISO 9836:1997. Powyższa karta została przygotowana na podstawie projektu budowlanego i po opracowaniu projektu wykonawczego oraz po dokonaniu pomiarów geodezyjnych z natury niektóre wymiary mogą ulec niewielkim zmianom. Powyższa karta ma charakter informacyjny i nie stanowi oferty handlowej w rozumieniu art. 66 §1 kodeksu cywilnego oraz innych przepisów prawa.
- Powierzchnia użytkowa mieszkania: suma powierzchni użytkowych wszystkich pomieszczeń zgodnie z normą PN-ISO 9836:1997.
- Powierzchnia rozliczeniowa: powierzchnia użytkowa mieszkania, w której ścianki działowe zaznaczone na pomarańczowo, uważa się za nieistniejące.



Nowa  
**JUTRZENKA**  
tu kwitnie życie

Powierzchnia użytkowa:  
**89,95 m<sup>2</sup>**

Powierzchnia rozliczeniowa:  
**91,04 m<sup>2</sup>**

Przedsiónek 4,93 m<sup>2</sup>  
Łazienka 4,16 m<sup>2</sup>  
Salon + aneks k. 26,05 m<sup>2</sup>  
Sypialnia 11,25 m<sup>2</sup>  
Antresola 43,56 m<sup>2</sup>  
Ogródek 32,24 m<sup>2</sup>  
Balkon 5,66 m<sup>2</sup>

Mieszkanie  
**A.A.5**  
PARTER  
+ antresola