



ANCONA  
DEVELOPMENT

Ancona Development  
Sp. z o.o. Epsilon Sp. K.  
ul. Chmielna 132/134  
00-805 Warszawa

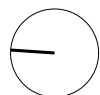
DEWELOPER



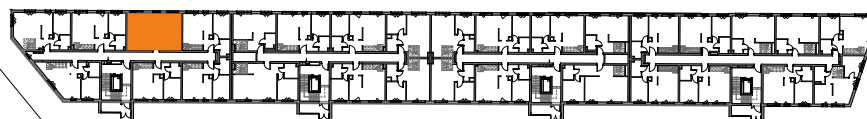
Iglica Nieruchomości  
ul. Kiełbaśnicza 24  
50-110 Wrocław

BIURO SPRZEDAŻY

www.nowajutrzenka.pl



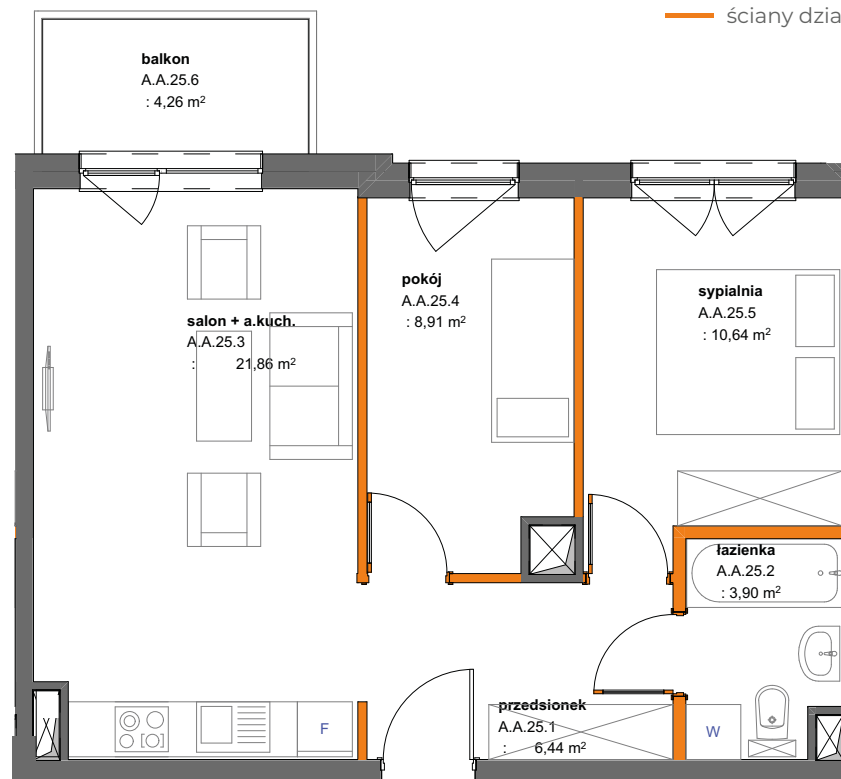
ul. JUTRZENKI



UWAGI:

- wymiary otworów drzwiowych w stanie surowym 92/210
- wymiary otworów okiennych podano w świetle niewykończonego muru
- powierzchnia ogródka może ulec zmianie (+/- 10%)

ściany działowe nadające się do demontażu



balkon  
A.A.25.6  
: 4,26 m<sup>2</sup>

salon + a.kuch.  
A.A.25.3  
: 21,86 m<sup>2</sup>

pokój  
A.A.25.4  
: 8,91 m<sup>2</sup>

sypialnia  
A.A.25.5  
: 10,64 m<sup>2</sup>

łazienka  
A.A.25.2  
: 3,90 m<sup>2</sup>

przedsionek  
A.A.25.1  
: 6,44 m<sup>2</sup>



- Podane powierzchnie dotyczą stanu „po tynkach” wg normy PN-ISO 9836:1997. Powyższa karta została przygotowana na podstawie projektu budowlanego i po opracowaniu projektu wykonawczego oraz po dokonaniu pomiarów geodezyjnych z natury niektóre wymiary mogą ulec niewielkim zmianom. Powyższa karta ma charakter informacyjny i nie stanowi oferty handlowej w rozumieniu art. 66 §1 kodeksu cywilnego oraz innych przepisów prawa.
- Powierzchnia użytkowa mieszkania: suma powierzchni użytkowych wszystkich pomieszczeń zgodnie z normą PN-ISO 9836:1997.
- Powierzchnia rozliczeniowa: powierzchnia użytkowa mieszkania, w której ścianki działowe zaznaczone na pomarańczowo, uważa się za nieistniejące.



Nowa  
**JUTRZENKA**  
tu kwitnie życie

Powierzchnia użytkowa:  
**51,75 m<sup>2</sup>**

Powierzchnia rozliczeniowa:  
**53,45 m<sup>2</sup>**

Przedsionek 6,44 m<sup>2</sup>  
Łazienka 3,90 m<sup>2</sup>  
Salon + aneks k. 21,86 m<sup>2</sup>  
Pokój 8,91 m<sup>2</sup>  
Sypialnia 10,64 m<sup>2</sup>  
Balkon 4,26 m<sup>2</sup>

Mieszkanie  
**A.A.25**  
3 PIĘTRO