



ANCONA
DEVELOPMENT

Ancona Development
Sp. z o.o. Epsilon Sp. K.
ul. Chmielna 132/134
00-805 Warszawa

DEWELOPER



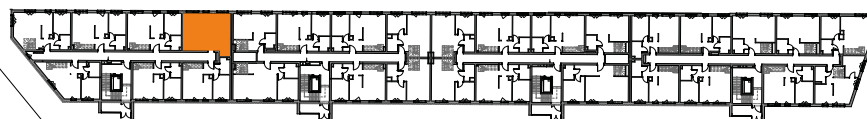
Iglica Nieruchomości
ul. Kiełbaśnicza 24
50-110 Wrocław

BIURO SPRZEDAŻY

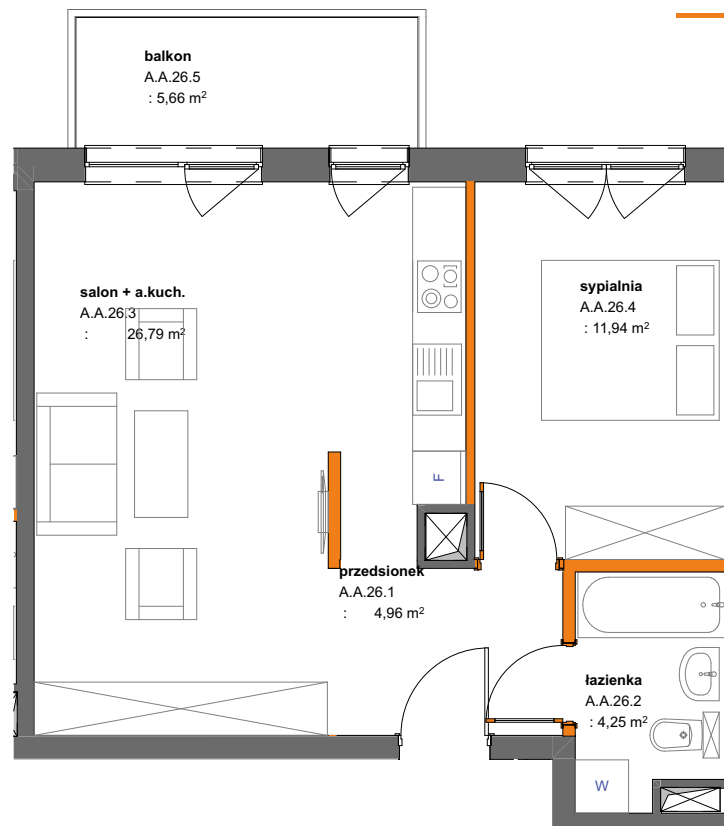
www.nowajutrzenka.pl



ul. JUTRZENKI



ściany działowe nadające się do demontażu



UWAGI:

- wymiary otworów drzwiowych w stanie surowym 92/210
- wymiary otworów okiennych podano w świetle niewykończonego muru
- powierzchnia ogródka może ulec zmianie (+/- 10%)

- Podane powierzchnie dotyczą stanu „po tynkach” wg normy PN-ISO 9836:1997. Powyższa karta została przygotowana na podstawie projektu budowlanego i po opracowaniu projektu wykonawczego oraz po dokonaniu pomiarów geodezyjnych z natury niektóre wymiary mogą ulec niewielkim zmianom. Powyższa karta ma charakter informacyjny i nie stanowi oferty handlowej w rozumieniu art. 66 §1 kodeksu cywilnego oraz innych przepisów prawa.
- Powierzchnia użytkowa mieszkania: suma powierzchni użytkowych wszystkich pomieszczeń zgodnie z normą PN-ISO 9836:1997.
- Powierzchnia rozliczeniowa: powierzchnia użytkowa mieszkania, w której ścianki działowe zaznaczone na pomarańczowo, uważa się za nieistniejące.



Nowa
JUTRZENKA
tu kwitnie życie

Powierzchnia użytkowa:
47,94 m²

Powierzchnia rozliczeniowa:
49,10 m²

Przedsiónek 4,96 m²
Łazienka 4,25 m²
Salon + aneks k. 26,79 m²
Sypialnia 11,94 m²
Balkon 5,66 m²

Mieszkanie
A.A.26
3 PIĘTRO