



ANCONA
DEVELOPMENT

Ancona Development
Sp. z o.o. Epsilon Sp. K.
ul. Chmielna 132/134
00-805 Warszawa

DEWELOPER

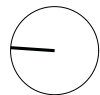
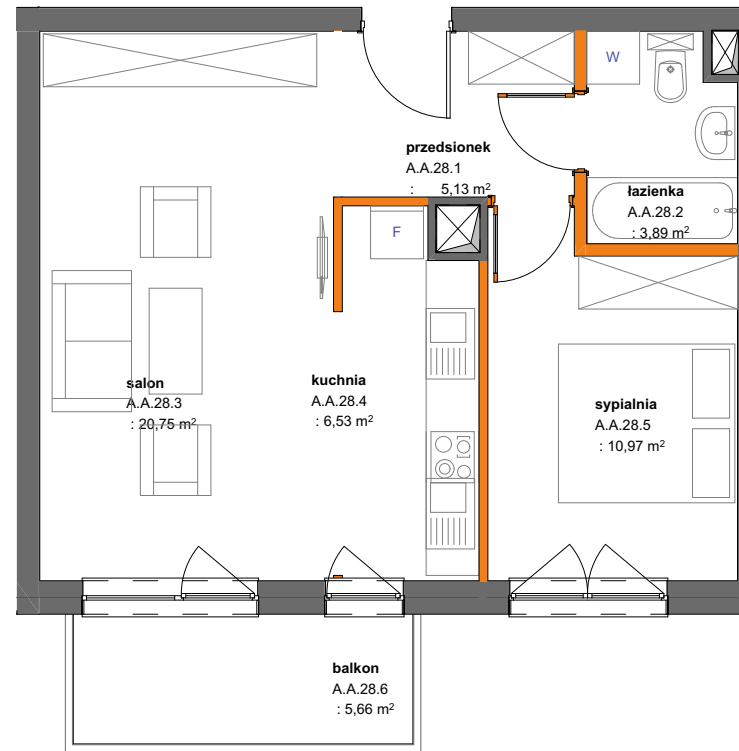


Iglica Nieruchomości
ul. Kiełbaśnicza 24
50-110 Wrocław

BIURO SPRZEDAŻY

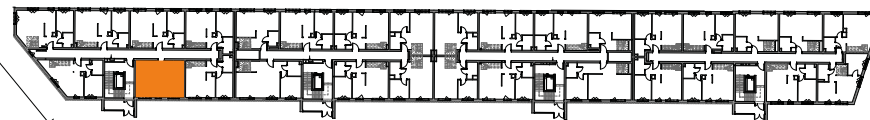
www.nowajutrzenka.pl

ściany działowe nadające się do demontażu



0 1 2 3 4 5m

ul. JUTRZENKI



UWAGI:

- wymiary otworów drzwiowych w stanie surowym 92/210
- wymiary otworów okiennych podano w świetle niewykończonego muru
- powierzchnia ogródka może ulec zmianie (+/- 10%)

- Podane powierzchnie dotyczą stanu „po tynkach” wg normy PN-ISO 9836:1997. Powyższa karta została przygotowana na podstawie projektu budowlanego i po opracowaniu projektu wykonawczego oraz po dokonaniu pomiarów geodezyjnych z natury niektóre wymiary mogą ulec niewielkim zmianom. Powyższa karta ma charakter informacyjny i nie stanowi oferty handlowej w rozumieniu art. 66 §1 kodeksu cywilnego oraz innych przepisów prawa.
- Powierzchnia użytkowa mieszkania: suma powierzchni użytkowych wszystkich pomieszczeń zgodnie z normą PN-ISO 9836:1997.
- Powierzchnia rozliczeniowa: powierzchnia użytkowa mieszkania, w której ścianki działowe zaznaczone na pomarańczowo, uważa się za nieistniejące.



Nowa
JUTRZENKA
tu kwitnie życie

Powierzchnia użytkowa:
47,27 m²

Powierzchnia rozliczeniowa:
48,56 m²

Przedsiónek	5,13 m ²
Łazienka	3,89 m ²
Salon	20,75 m ²
Kuchnia	6,53 m ²
Sypialnia	10,97 m ²
Balkon	5,66 m ²

Mieszkanie
A.A.28
3 PIĘTRO