



ANCONA
DEVELOPMENT

Ancona Development
Sp. z o.o. Epsilon Sp. K.
ul. Chmielna 132/134
00-805 Warszawa

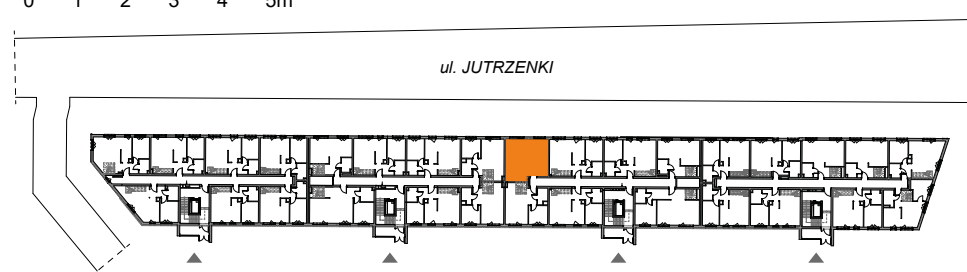
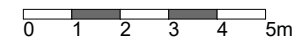
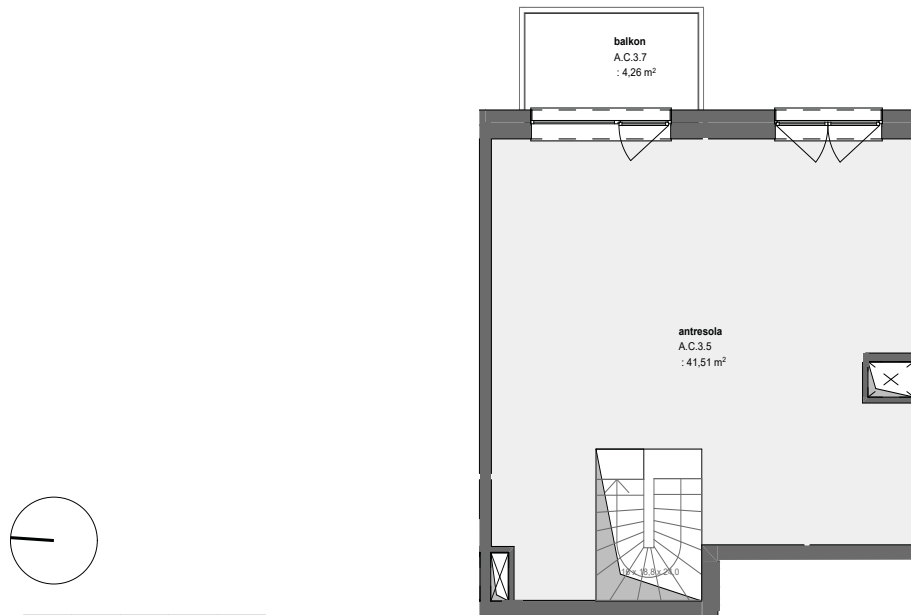
DEWELOPER



Iglica Nieruchomości
ul. Kiełbaśnicza 24
50-110 Wrocław

BIURO SPRZEDAŻY

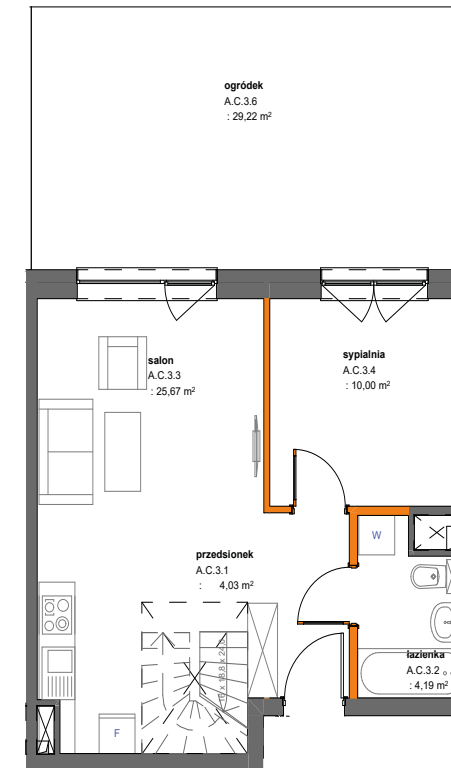
www.nowajutrzenka.pl



UWAGI:

- wymiary otworów drzwiowych w stanie surowym 92/210
- wymiary otworów okiennych podano w świetle niewykończonego muru
- powierzchnia ogródka może ulec zmianie (+/- 10%)

ściany działowe nadające się do demontażu



- Podane powierzchnie dotyczą stanu „po tynkach” wg normy PN-ISO 9836:1997. Powyższa karta została przygotowana na podstawie projektu budowlanego i po opracowaniu projektu wykonawczego oraz po dokonaniu pomiarów geodezyjnych z natury niektóre wymiary mogą ulec niewielkim zmianom. Powyższa karta ma charakter informacyjny i nie stanowi oferty handlowej w rozumieniu art. 66 §1 kodeksu cywilnego oraz innych przepisów prawa.
- Powierzchnia użytkowa mieszkania: suma powierzchni użytkowych wszystkich pomieszczeń zgodnie z normą PN-ISO 9836:1997.
- Powierzchnia rozliczeniowa: powierzchnia użytkowa mieszkania, w której ścianki działowe zaznaczone na pomarańczowo, uważa się za nieistniejące.



Nowa
JUTRZENKA
tu kwitnie życie

Powierzchnia użytkowa:
85,40 m²

Powierzchnia rozliczeniowa:
86,38 m²

Przedsiónek	4,03 m ²
Łazienka	4,19 m ²
Salon	25,67 m ²
Sypialnia	10,00 m ²
Antresola	41,51 m ²
Ogródek	29,22 m ²
Balkon	4,26 m ²

Mieszkanie
A.C.3
PARTER
+ antresola