



ANCONA
DEVELOPMENT

Ancona Development
Sp. z o.o. Epsilon Sp. K.
ul. Chmielna 132/134
00-805 Warszawa

DEVELOPER



Iglica Nieruchomości
ul. Kiełbaśnicza 24
50-110 Wrocław

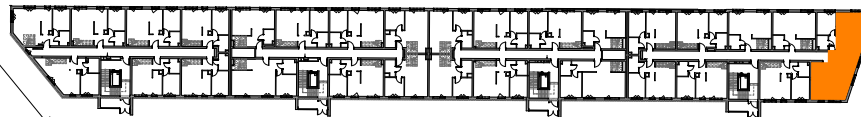
BIURO SPRZEDAŻY

www.nowajutrzenka.pl



0 1 2 3 4 5m

ul. JUTRZENKI



UWAGI:

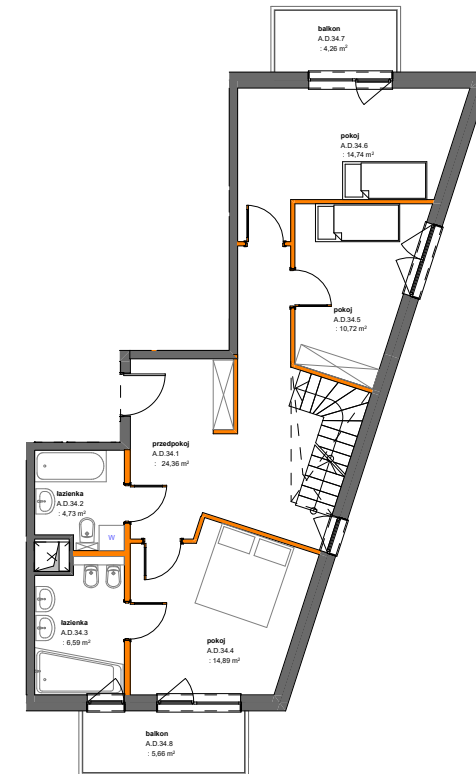
- wymiary otworów drzwiowych w stanie surowym 92/210
- wymiary otworów okiennych podano w świetle niewykończonego muru
- powierzchnia ogródka może ulec zmianie (+/- 10%)

Powierzchnia użytkowa:
120,14 m²

Powierzchnia rozliczeniowa:
122,27 m²

Przedpokój	24,36 m ²
Łazienka	4,73 m ²
Łazienka	6,59 m ²
Pokój	14,89 m ²
Pokój	10,72 m ²
Pokój	14,74 m ²
Balkon	4,26 m ²
Balkon	5,66 m ²
Antresola	44,11 m ²
Taras	27,53 m ²

ściany działowe nadające się do demontażu



- Podane powierzchnie dotyczą stanu „po tynkach” wg normy PN-ISO 9836:1997. Powyższa karta została przygotowana na podstawie projektu budowlanego i po opracowaniu projektu wykonawczego oraz po dokonaniu pomiarów geodezyjnych z natury niektóre wymiary mogą ulec niewielkim zmianom. Powyższa karta ma charakter informacyjny i nie stanowi oferty handlowej w rozumieniu art. 66 §1 kodeksu cywilnego oraz innych przepisów prawa.
- Powierzchnia użytkowa mieszkania: suma powierzchni użytkowych wszystkich pomieszczeń zgodnie z normą PN-ISO 9836:1997.
- Powierzchnia rozliczeniowa: powierzchnia użytkowa mieszkania, w której ścianki działowe zaznaczone na pomarańczowo, uważa się za nieistniejące.



Nowa
JUTRZENKA
tu kwitnie życie

Mieszkanie
A.D.34
3 PIĘTRO
+ antresola