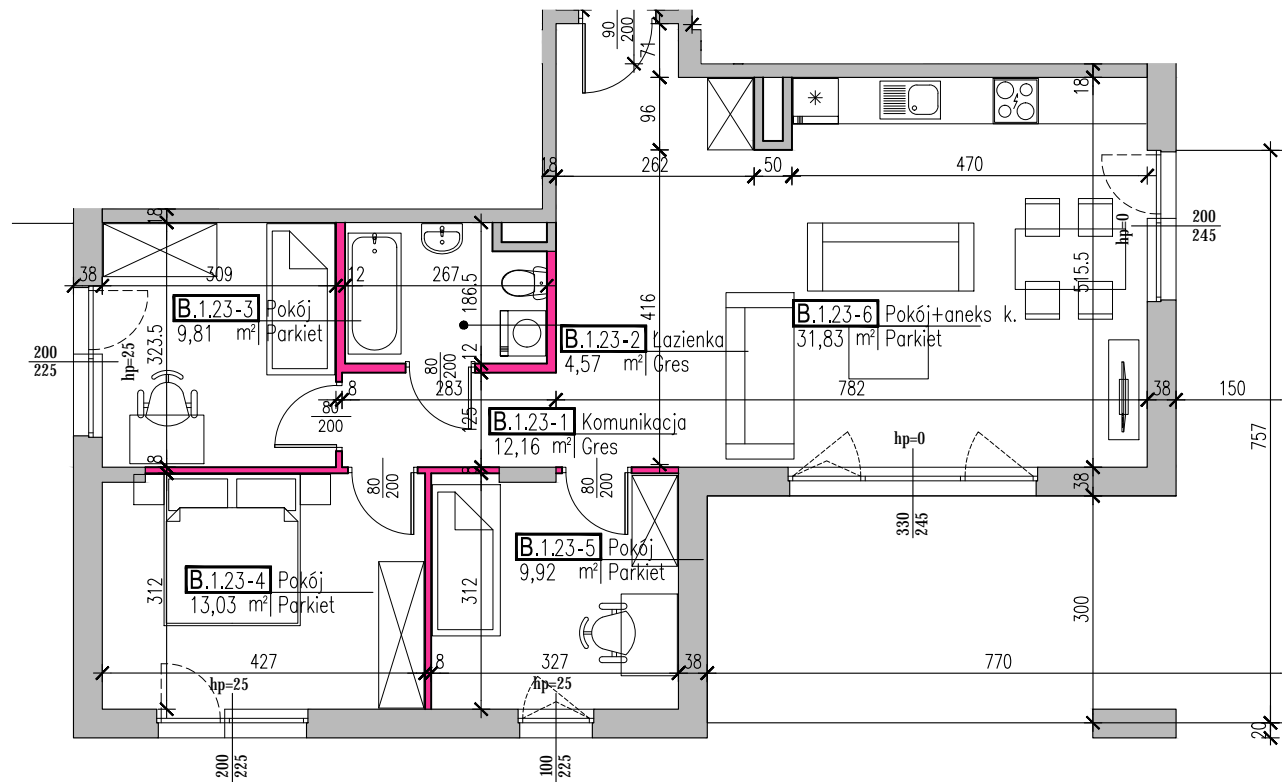
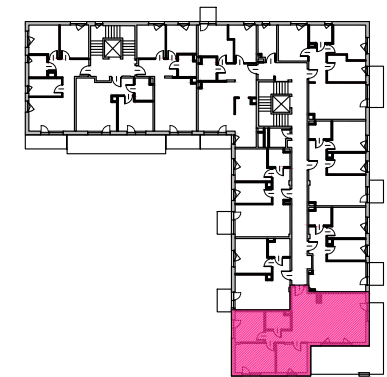


KARTA LOKALU MIESZKALNEGO 26.B.23

1. Komunikacja	-12,16m ²
2. Łazienka	- 4,57m ²
3. Pokój	- 9,81m ²
4. Pokój	-13,03m ²
5. Pokój	- 9,92m ²
6. Pokój z aneksem kuchennym	-31,83m ²
POWIERZCHNIA UŻYTKOWA	-81,32m²
POWIERZCHNIA ROZLICZENIOWA	-83,59m²
Balkon	-29,75m ²

BUDYNEK NR 26 KLATKA "B" PIĘTRO 1



LEGENDA:

ŚCIANY NOŚNE - NIEROZBIERALNE
ŚCIANY DZIAŁOWE - ROZBIERALNE



UWAGA!
ROZPOWISZCZANIE NINIEJSZEGO OPRACOWANIA, JAK TEŻ JEJ FRAGMENTÓW, W TYM KONCEPCJI, WYKONANYCH RYSUNKÓW, A PONADTO UMIESZCZANIE W SYSTEMACH PRZECHOWYWANIA DANYCH - ZA WYJĄTKIEM WŁAŚCIWYCH ORGANÓW ADMINISTRACJI, PRZEKAZYWANIE W JAKIEJKOLWIEK FORMIE, W TYM: ELEKTRONICZNEJ, MECHANICZNEJ, FOTOKOPII, REPRODUKCJI, PRZEDRUKU ORAZ DOKONYWANIE ZMIAN BEZ ZGODY AUTORA JEST ZABRONIONE I PODLEGA ODPOWIEDZIALNOŚCI KARNEJ Z MOCY ART.116,117,118 USTAWY Z DNIA 4 LUTEGO 1994 R. O PRAWIE AUTORSKIM I PRAWACH POKREWNYCH.
(DZ.U. NR 24, POZ.83 Z 1994 R.)

GENERALNY PROJEKTANT:

PDVS2 ARCHITECTURE sp. z o.o.
ul.Sienkiewicza 14, 05-500 Piaseczno

UWAGI!

- PODANE POWIERZCHNIE DOTYCZA STANU "PO TYNKACH" WG NORMY PN-ISO 9836:2015-12. DO POWIERZCHNI UŻYTKOWEJ NIE WILICZONO POWIERZCHNI POD ŚCIANKAMI DZIAŁOWYMI. POWYŻSZA KARTA ZOSTAŁA PRZYGOTOWANA NA PODSTAWIE PROJEKTU BUDOWLANEGO I PO OPRACOWANIU PROJEKTU WYKONAWCZEGO MOŻE ULEĆ NIEZNACZNEJ ZMIANIE. POWYŻSZA KARTA MA CHARAKTER INFORMACYJNY I NIE STANOWI OFERTY HANDLOWEJ W ROZUMIENIU ART.66 §1 KODEKSU CYWILNEGO ORAZ INNYCH WŁAŚCIWYCH PRZEPISÓW PRAWNYCH.
- WYMIARY OTWORÓW DRZWIOWYCH W STANIE SUROWYM 92/210. WYMIARY OTWORÓW OKIENNYCH PODANO W ŚWIETLE NIEWYKOŃCZONEGO MURU.
- POWIERZCHNIA OGRÓDKA MOŻE ULEĆ ZMIANIE (±10%)

INWESTOR:

Kwiatów Wiśni Sp. z o.o.
ul. Wioślarska 10/5, 00-411 Warszawa;

PROJEKT:

**BUDOWA ZESPOŁU 3 BUDYNKÓW
MIESZKALNYCH WIELORODZINNYCH Z
ZAGOSPODAROWANIEM TERENU**

Piaseczno ul. Cichej Łąki
dz. nr ew. 5/23, obręb 11,
jednostka ew. Piaseczno Miasto