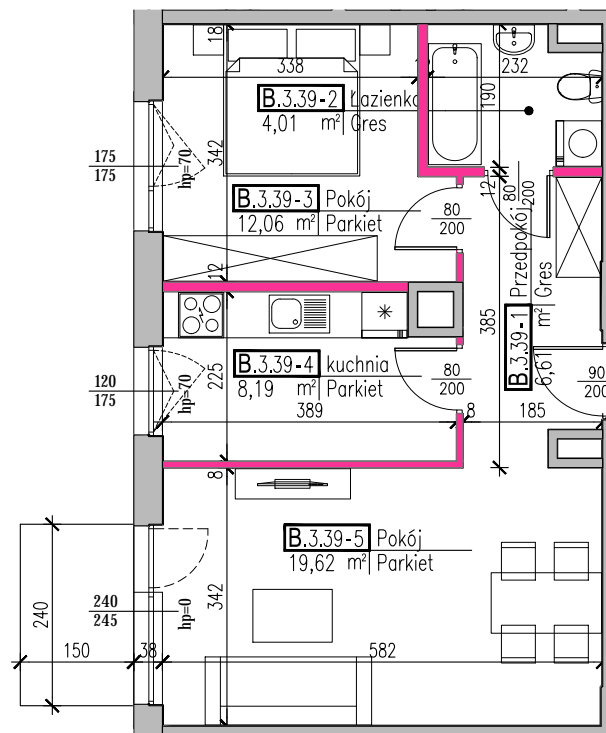
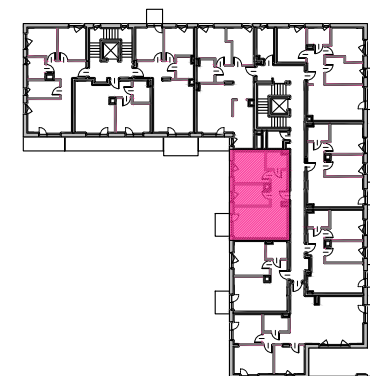




KARTA LOKALU MIESZKALNEGO 26.B.39

| | |
|-----------------------------------|----------------------------|
| 1. Przedpokój | - 6,61m ² |
| 2. Łazienka | - 4,01m ² |
| 3. Pokój | -12,06m ² |
| 4. Kuchnia | - 8,19m ² |
| 5. Pokój | -19,62m ² |
| POWIERZCHNIA UŻYTKOWA | -50,49m ² |
| POWIERZCHNIA ROZLICZENIOWA | -52,93m² |
| Balkon | - 3,60m ² |

BUDYNEK NR 26 KLATKA "B" PIĘTRO 3



LEGENDA:

ŚCIANY NOŚNE - NIEROZBIERALNE

ŚCIANY DZIAŁOWE - ROZBIERALNE



UWAGA!
ROZPOWYSZECHNIANIE NINIEJSZEGO OPRACOWANIA, JAK TEŻ JEGO FRAGMENTÓW, W TYM KONCEPCJI, WYKONANYCH RYSUNKÓW, A PONADTO UMIESZCZANIE W SYSTEMACH PRZECHOWYWANIA DANYCH - ZA WYJĄTKIEM WŁAŚCIWYCH ORGANÓW ADMINISTRACJI, PRZEKAZYWANIE W JAKIEJKOLWIEK FORMIE, W TYM: ELEKTRONICZNEJ, MECHANICZNEJ, FOTOKOPII, REPRODUKCJI, PRZEDRUKU ORAZ DOKONYWANIE ZMIAN BEZ ZGODY AUTORA JEST ZABRONIONE I PODLEGA ODPOWIEDZIALNOŚCI KARNEJ Z MOCY ART.116,117,118 USTAWY Z DNIA 4 LUTEGO 1994 R. O PRAWIE AUTORSKIM I PRAWACH POKREWNYCH.
(DZ.U. NR 24, POZ.83 Z 1994 R.)

GENERALNY PROJEKTANT:

PDVS2 ARCHITECTURE sp. z o.o.

ul.Sienkiewicza 14, 05-500 Piaseczno

UWAGI!

1. PODANE POWIERZCHNIE DOTYCZA STANU "PO TYNKACH" WG NORMY PN-ISO 9836:2015-12. DO POWIERZCHNI UŻYTKOWEJ NIE WLICZONO POWIERZCHNI POD ŚCIANKAMI DZIAŁOWYMI. POWYŻSZA KARTA ZOSTAŁA PRZYGOTOWANA NA PODSTAWIE PROJEKTU BUDOWLANEGO I PO OPRACOWANIU PROJEKTU WYKONAWCZEGO MOŻE ULEC NIEZNACZNEJ ZMIANIE. POWYŻSZA KARTA MA CHARAKTER INFORMACYJNY I NIE STANOWI OFERTY HANDLOWEJ W ROZUMIENIU ART.66 §1 KODEKSU CYWILNEGO ORAZ INNYCH WŁAŚCIWYCH PRZEPISÓW PRAWNYCH.
2. WYMIARY OTWORÓW DRZWIOWYCH W STANIE SUROWYM 92/210. WYMIARY OTWORÓW OKIENNYCH PODANO W ŚWIETLE NIEWYKOŃCZONEGO MURU.
3. POWIERZCHNIA OGRODKA MOŻE ULEC ZMIANIE (±10%)

INWESTOR:

Kwiatów Wiśni Sp. z o.o.

ul. Wioślarska 10/5, 00-411 Warszawa;

PROJEKT:

**BUDOWA ZESPOŁU 3 BUDYNKÓW
MIESZKALNYCH WIELORODZINNYCH Z
ZAGOSPODAROWANIEM TERENU**

Piaseczno ul. Cichej Łąki
dz. nr ew. 5/23, obręb 11,
jednostka ew. Piaseczno Miasto