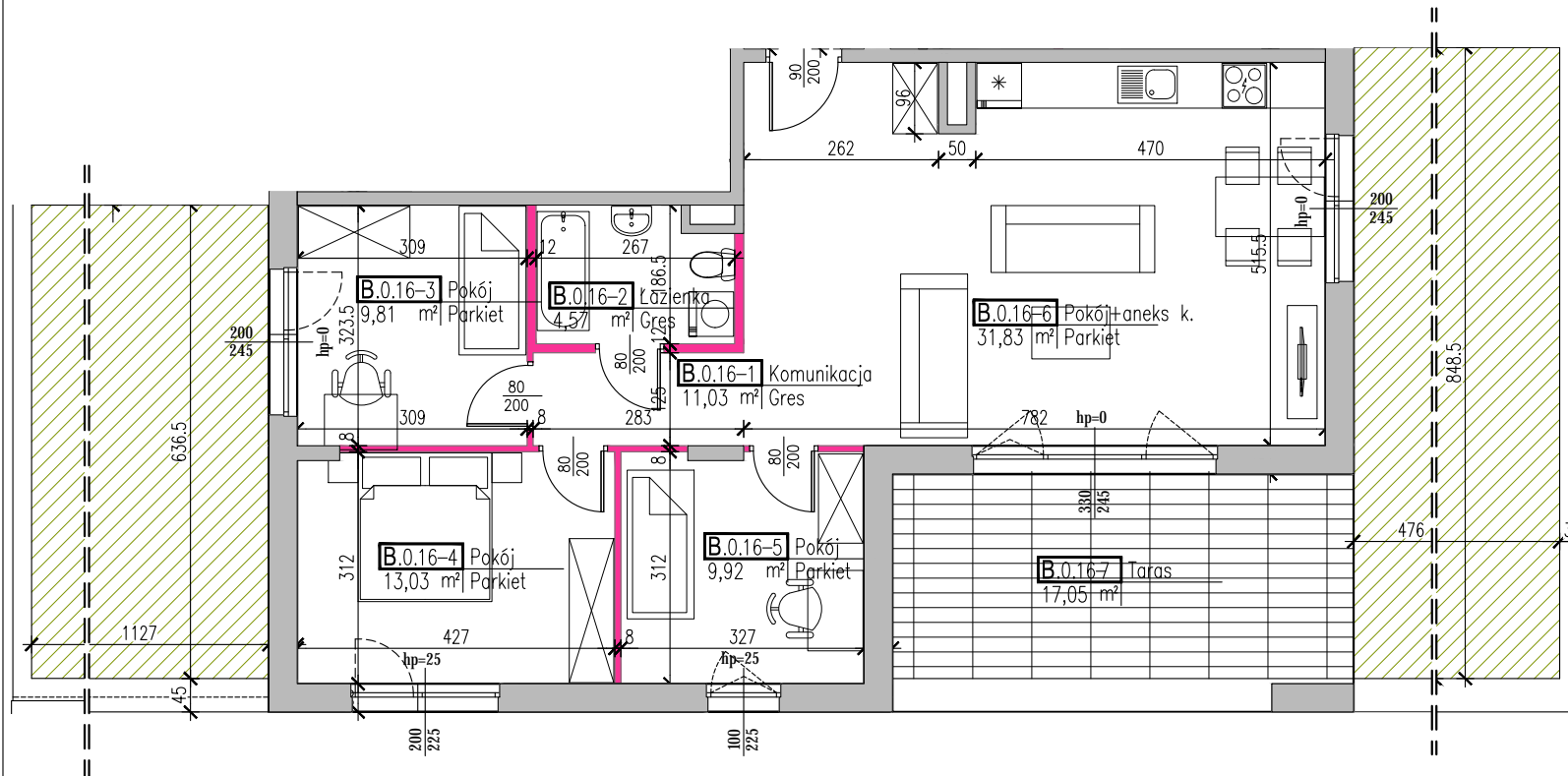
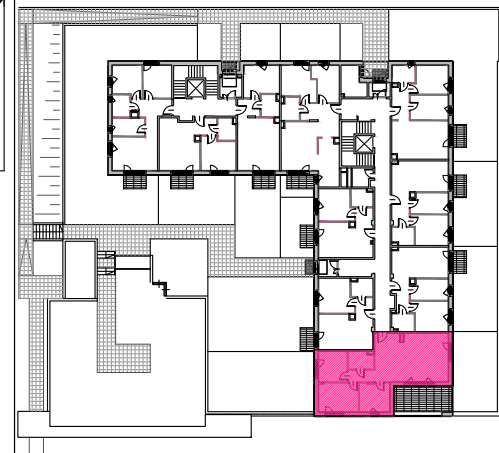


## KARTA LOKALU MIESZKALNEGO 26.B.16

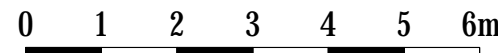
1. Komunikacja	-11,03m <sup>2</sup>
2. Łazienka	- 4,57m <sup>2</sup>
3. Pokój	- 9,81m <sup>2</sup>
4. Pokój	-13,03m <sup>2</sup>
5. Pokój	- 9,92m <sup>2</sup>
6. Pokój z aneksem kuchennym	-31,83m <sup>2</sup>
<b>POWIERZCHNIA UŻYTKOWA</b>	<b>-80,19m<sup>2</sup></b>
<b>POWIERZCHNIA ROZLICZENIOWA</b>	<b>-82,47m<sup>2</sup></b>
Taras	-17,05m <sup>2</sup>
Ogródek	-111,48m <sup>2</sup>

## BUDYNEK NR 26 KLATKA "B" PARTER



### LEGENDA:

- ŚCIANY NOŚNE - NIEROZBIERALNE
- ŚCIANY DZIAŁOWE - ROZBIERALNE



UWAGA!  
ROZPOWISZCZANIE NINIEJSZEGO OPRAWOWANIA, JAK TEŻ JEGO FRAGMENTÓW, W TYM KONCEPCJI, WYKONANYCH RYSUNKÓW, A PONADTO UMIESZCZANIE W SYSTEMACH PRZECHOWYWANIA DANYCH - ZA WYJĄTKIEM WŁAŚCIWYCH ORGANÓW ADMINISTRACJI, PRZEKAZYWANIE W JAKIEJKOLWIEK FORMIE, W TYM: ELEKTRONICZNEJ, MECHANICZNEJ, FOTOKOPII, REPRODUKCJI, PRZEDRUKU ORAZ DOKONYWANIE ZMIAN BEZ ZGODY AUTORA JEST ZABRONIONE I PODLEGA ODPOWIEDZIALNOŚCI KARNEJ Z MOCY ART.116,117,118 USTAWY Z DNIA 4 LUTEGO 1994 R. O PRAWIE AUTORSKIM I PRAWACH POKREWNYCH.  
(DZ.U. NR 24, POZ.83 Z 1994 R.)

GENERALNY PROJEKTANT:

**PDVS2 ARCHITECTURE sp. z o.o.**  
ul.Sienkiewicza 14, 05-500 Piaseczno

UWAGA!

- PODANE POWIERZCHNIE DOTYCZA STANU "PO TYNKACH" WG NORMY PN-ISO 9836:2015-12. DO POWIERZCHNI UŻYTKOWEJ NIE WLICZONO POWIERZCHNI POD ŚCIANKAMI DZIAŁOWYMI. POWYŻSZA KARTA ZOSTAŁA PRZYGOTOWANA NA PODSTAWIE PROJEKTU BUDOWLANEGO I PO OPRACOWANIU PROJEKTU WYKONAWCZEGO MOŻE ULEC NIEMAZNACZNEJ ZMIANIE. POWYŻSZA KARTA MA CHARAKTER INFORMACYJNY I NIE STANOWI OFERTY HANDLOWEJ W ROZUMIENIU ART.66 §1 KODEKSU CYWILNEGO ORAZ INNYCH WŁAŚCIWYCH PRZEPISÓW PRAWNYCH.
- WYMIARY OTWORÓW DRZWIOWYCH W STANIE SUROWYM 92/210. WYMIARY OTWORÓW OKIENNYCH PODANO W ŚWIETLE NIEMYKOŃCZONEGO MURU.
- POWIERZCHNIA OGRÓDKA MOŻE ULEC ZMIANIE (±10%)

INWESTOR:

**Kwiatów Wiśni Sp. z o.o.**  
ul. Wioślarska 10/5, 00-411 Warszawa;

PROJEKT:

**BUDOWA ZESPOŁU 3 BUDYNKÓW  
MIESZKALNYCH WIELORODZINNYCH Z  
ZAGOSPODAROWANIEM TERENU**

Piaseczno ul. Cichej Łąki  
dz. nr ew. 5/23, obręb 11,  
jednostka ew. Piaseczno Miasto