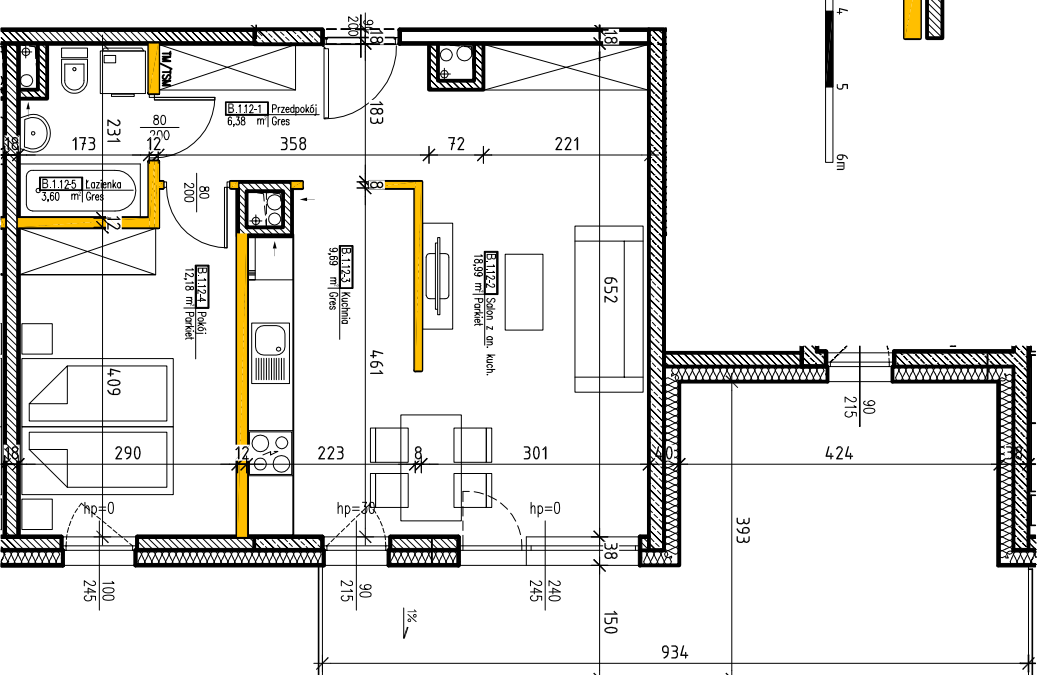
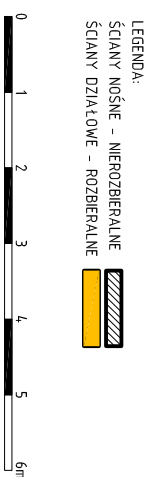
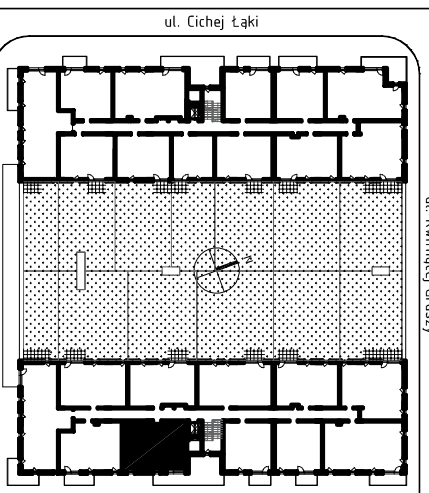


KARTA LOKALU MIESZKALNEGO 25.B.12

1. Przedpokój	- 6,38m ²
2. Salon z aneksem kuchennym	-18,99m ²
3. Kuchnia	- 9,69m ²
4. Pokój	-12,18m ²
5. Łazienka	- 3,60m ²
POWIERZCHNIA UŻYTKOWA	-50,84m ²
POWIERZCHNIA ROZLICZENIOWA	-52,62m ²
Balkon	-24,26m ²

BUDYNEK NR 25 KLATKA "B" PIĘTRO 1



UWAGA!
ROZPOWISZCZNIANIE NINIEJSZEGO OBRACOWANIA, JAK TEŻ, JEJEGO FRAGMENTÓW, W TYM KONKRECJALNIE WYKONAWCZYCH RYSUNKÓW, A PONADTO UMIESZCZANIE W SYSTEMACH PRZECIWOPIWANIA, DAWYCH - ZA WYJĄTKIEM WŁASCIWYCH ORZKAÓW ADMINISTRACYJNYCH, PRZEKAZYWANIE W JAKIEKOLWIEK FORMIE, W TYM: ELEKTRONICZNEJ, MECHANICZNEJ, FOTOKOPII, REPRODUKCYJ, PRZEDRUKU, ORAZ DOKONYWANIE ZMIAN, BEZ ZGODY AUTORA, JEST ZABRONIONE I PODLEGA ODPOWIEDZIALNOŚCI KARNEJ Z MOCY ART. 116, 117, 118 USTAWY Z DNIA 4 LUTEGO 1994 R. O PRAWIE AUTORSKIM I PRAWACH POZOSTAŁYCH (DZ.U. NR 24, POZ. 83 Z 1994 R.)

GENERALNY PROJEKTANT:

PDVVS2 ARCHITECTURE sp. z o.o.

ul. Sienkiewicza 14, 05-500 Piaseczno

- UWAGI
1. PODANE POWIERZCHNIE DOTYCZA STANU "PO TRYMKACH" WG NORMY PN-ISO 9806:2015-12. DO POWIERZCHNI UŻYTKOWEJ NIE WLICZONO POWIERZCHNI POD STAWIANKAMI DZIAŁOWYMI. POWIĘKSZA KARTA ZOSTAŁA PRZYGOTOWANA NA PODSTAWIE PROJEKTU BUDOWLANEGO I PO OBRACOWANIU PROJEKTU WYKONAWCZEGO MOŻE ULEC NIENIŻKOMEJ ZMIANIE. POWIĘKSZA KARTA MA CHARAKTER INFORMACYJNY I NIE STANOWI OPIEKTÓRZ TRAKCOWY. W RZĄDNIENIU ART. 68, § 1 KODEKSU CYWILNEGO ORAZ INNYCH WŁASCIWYCH PRZEPISÓW PRAWNYCH.
 2. MIERZENIA OTWORÓW BRZEMIONOWYCH W STANIE SUROJTYM SĄ ZŁOŻONE WYMIARÓW OTWORÓW BRZEMIONOWYCH PODANO W ŚMIELE NIENYKONKRECZNEGO MIERZENIA.
 3. POWIERZCHNIA OGRÓDKA MOŻE ULEC ZMIANIE (±10%).

INWESTOR:

Ancona Development Sp. z o.o. Delta sp.k.

ul. Chmielna 132/134, 00-805 Warszawa;

www.ancona.pl

PROJEKT:

**BUDOWA ZESPOŁU BUDYNKÓW
MIESZKALNYCH WIEŁORODZINNYCH Z
ZAGOSPODAROWANIEM TERENU**

Piaseczno ul. Cichej Łąki
dz. nr ew. 5/15, obręb 11,
jednostka ew. Piaseczno Miasto