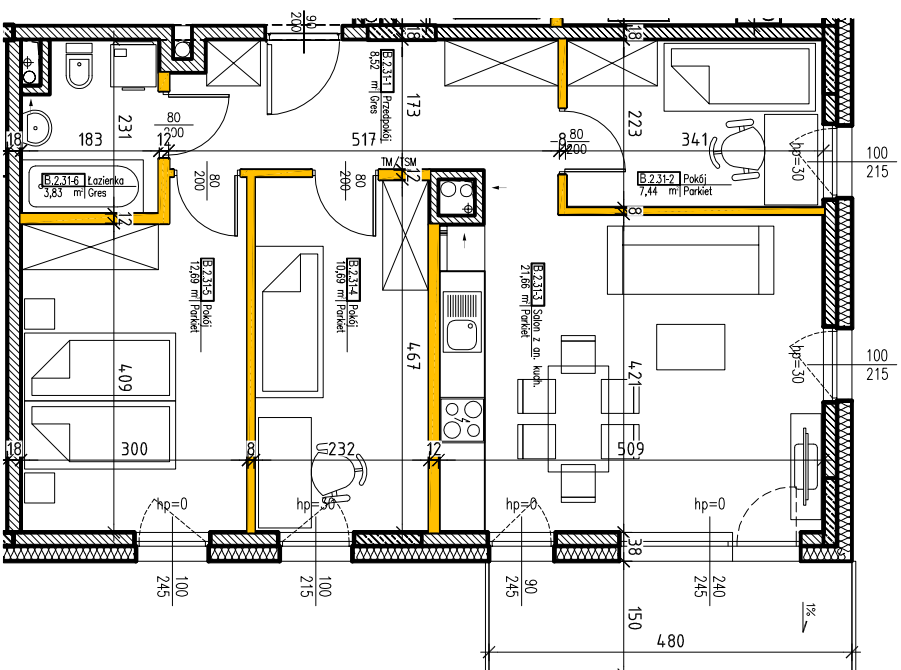
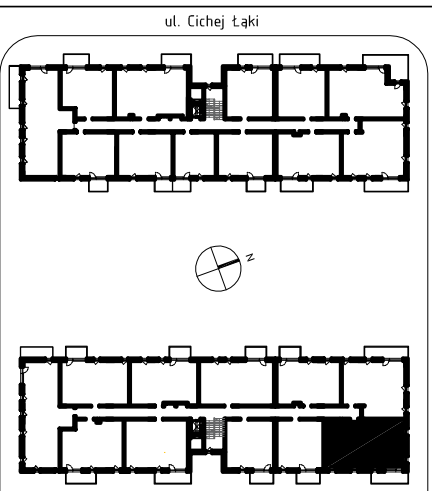


KARTA LOKALU MIESZKALNEGO 25.B.31

1. Przedpokój	- 8,52m ²
2. Pokój	- 7,44m ²
3. Salon z aneksem kuchennym	- 21,66m ²
4. Pokój	- 10,69m ²
5. Pokój	- 12,69m ²
6. Łazienka	- 3,83m ²
POWIERZCHNIA UŻYTKOWA	- 64,83m²
POWIERZCHNIA ROZLICZENIOWA	- 67,53m²
Balkon	- 7,20m ²

BUDYNEK NR 25 KLATKA "B" PIĘTRO 2

ul. Kwiatów Wiśni



LEGENDA:
 ŚCIANY NOŚNE - NIEROZBIERALNE
 ŚCIANY DZIAŁOWE - ROZBIERALNE



UWAGA!
 ROZPORZĄDZENIE NINIEJSZEGO OBRACOWANIA, JAK TEŻ JEJEGO FRAGMENTY W TYM KONCRECJ, WYKONAWCICH PRACOWNIKÓW, A PONADTO UMIESZCZENIE W SYSTEMACH PRZECIWOŻYWIANIA DANYCH - ZA WYJĄTKIEM WŁASCIWYCH ORGANÓW ADMINISTRACJI, PRZEKAZYWANIE W JAKIEKOLWIEK FORMIE, W TYM: ELEKTRONICZNEJ, MECHANICZNEJ, FOTOKOPII, REPRODUKUCJI, PRZEDRUKU ORAZ DOKONYWANIE ZMIAN BEZ ZGODY AUTORA JEST ZABRONIONE I PODLEGA ODPOWIEDZIALNOŚCI KARNEJ Z MOCY ART. 118, 117, 118 USTĄWY Z DNIA 4 LUTEGO 1994 R. O FRAWIE AUTORSKIM I PRAWACH POKREWNYCH (DZ.U. NR 24, POZ.83 Z 1994 R.)

GENERALNY PROJEKTANT:

PDVVS2 ARCHITECTURE sp. z o.o.

ul. Sienkiewicza 14, 05-500 Piaseczno

- UWAGI
1. PODANE POWIERZCHNIE DOTYCZA STANU "PO TRYMKACH" WG NORMY PN-ISO 9806:2015-12. DO POWIERZCHNI UŻYTKOWEJ NIE WLICZONO POWIERZCHNI POD ŚCIANAMI DZIAŁOWYMI. POWIĘZSA KARTA WZOSTAŁA PRZYGOTOWANA NA PODSTAWIE PROJEKTU BUDOWLANEGO I PO OBRACOWANIU PROJEKTU WYKONAWCZEGO MOŻE ULEC NIEMIĘDZIE ZMIANIE. POWIĘZSA KARTA MA CHARAKTER INFORMACYJNY I NIE STANOWI OBIĘT KONTAKOWE W ROZMIERU ART. 168, S' KODPESU CYWILNEGO ORAZ INNYCH WŁASNYCH PRZEPISÓW PRAWNYCH.
 2. MIERZENIA OTWORÓW BRZAMOWYCH W STANIE SUROWYM SĄ ZŁOŻONE WYMIARÓW OTWORÓW BRZAMOWYCH PODANO W ŚWIELE NIEMYKONKREZNEGO MIERZENIA.
 3. POWIERZCHNIA OGRODKA MOŻE ULEC ZMIANIE (±10%).

INWESTOR:

Ancona Development Sp. z o.o. Delta sp.k.

ul. Chmielna 132/134, 00-805 Warszawa;

www.ancona.pl

PROJEKT:

**BUDOWA ZESPOŁU BUDYNKÓW
MIESZKALNYCH WIEŁORODZINNYCH Z
ZAGOSPODAROWANIEM TERENU**

Piaseczno ul. Cichej Łąki
 dz. nr ew. 5/15, obręb 11,
 jednostka ew. Piaseczno Miasto